

**מדינת ישראל**  
**משרד החינוך**

סוג הבחינה: א. בגרות לבתי ספר על-יסודיים  
ב. בגרות לנבחנים אקסטרניים  
מועד הבחינה: קיץ תשע"ה, 2015  
מספר השאלון: 317,035807  
נספח: דפי נוסחאות ל-5 יחידות לימוד

## מתמטיקה

### 5 יחידות לימוד — שאלון שני

#### הוראות לנבחן

- א. משך הבחינה: שעתיים.
- ב. מבנה השאלון ומפתח ההערכה: בשאלון זה שני פרקים.  
פרק ראשון — גאומטריה אנליטית, וקטורים, טריגונומטריה במרחב, מספרים מרוכבים  
פרק שני — גדילה ודעיכה, פונקציות מעריכיות ולוגריתמיות  
 $66\frac{2}{3}$  נקודות —  $33\frac{1}{3} \times 2$  — מספרים מרוכבים  
 $33\frac{1}{3}$  נקודות —  $33\frac{1}{3} \times 1$  — פונקציות מעריכיות ולוגריתמיות  
100 נקודות — סה"כ
- ג. חומר עזר מותר בשימוש:  
(1) מחשבון לא גרפי. אין להשתמש באפשרויות התכנות במחשבון הניתן לתכנות.  
שימוש במחשבון גרפי או באפשרויות התכנות במחשבון עלול לגרום לפסילת הבחינה.  
(2) דפי נוסחאות (מצורפים).
- ד. הוראות מיוחדות:  
(1) אל תעתיק את השאלה; סמן את מספרה בלבד.  
(2) התחל כל שאלה בעמוד חדש. רשום במחברת את שלבי הפתרון, גם כאשר החישובים מתבצעים בעזרת מחשבון.  
הסבר את כל פעולותיך, כולל חישובים, בפירוט ובצורה ברורה ומסודרת.  
חוסר פירוט עלול לגרום לפגיעה בציון או לפסילת הבחינה.  
(3) לטייטה יש להשתמש במחברת הבחינה או בדפים שקיבלת מהמשגיחים.  
שימוש בטייטה אחרת עלול לגרום לפסילת הבחינה.

ההנחיות בשאלון זה מנוסחות בלשון זכר ומכוונות לנבחנות ולנבחנים כאחד.

**ב ה צ ל ח ה !**







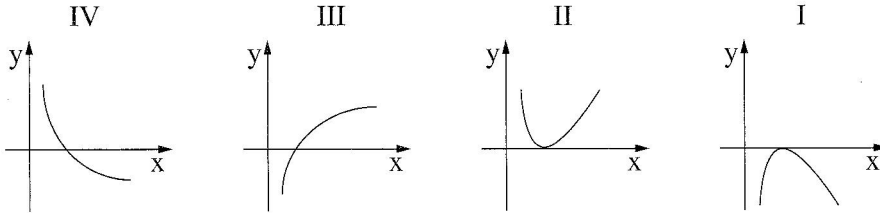
5. נתונה הפונקציה  $f(x) = a \cdot x \cdot \ln x - x^2$ , הוא פרמטר גדול מ-0.  $a$

א. מצא את תחום ההגדרה של הפונקציה  $f(x)$ .

ב. הראה כי לפונקציה  $f(x)$  יש נקודת פיתול אחת בלבד, והבע את שיעור ה- $x$  שלה

באמצעות  $a$ .

ג. איזה מבין הגרפים I, II, III, IV שלפניך מתאים לגרף של פונקציית הנגזרת השנייה  $f''(x)$ ? נמק.



ד. (1) אם שיפוע המשיק בנקודת הפיתול של  $f(x)$  שווה ל-0, מצא את הערך של  $a$ .

(2) סרטט סקיצה של גרף פונקציית הנגזרת  $f'(x)$  עבור הערך של  $a$  שמצאת.

(3) האם עבור הערך של  $a$  שמצאת, יש לפונקציה  $f(x)$  נקודות קיצון? נמק.

ה. מצא עבור אילו ערכים של  $a$  שיפוע המשיק בנקודת הפיתול של  $f(x)$  גדול מ-0.

**בהצלחה!**